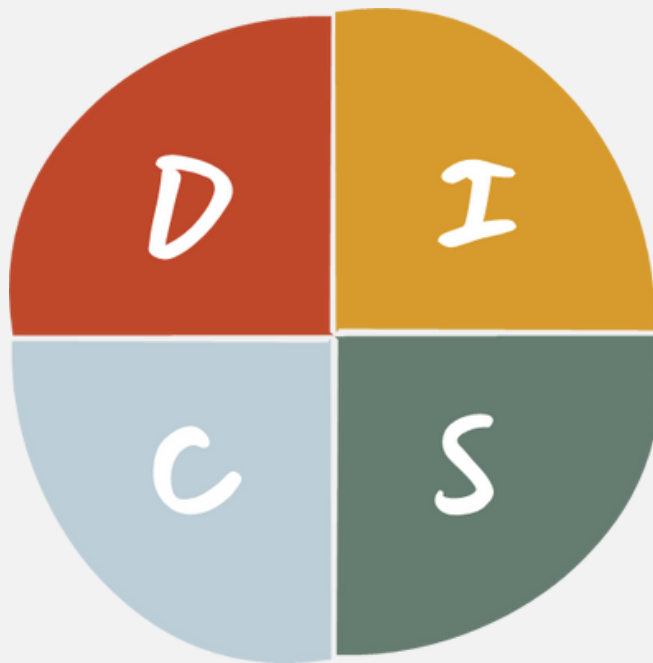
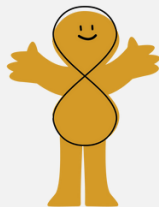


QUADRO DE TRABALHO

Como cada perfil
trabalha
com outro perfil?



DOMINANTE



INFLUENTE



SERENO



CAUTELOSO

	D	I	S	C
<p>Como um perfil Sereno trabalha com</p>	<p>Vê-o como argumentador, ditatorial, arrogante, dominante, nervoso, precipitado.</p> <p>Intimidado com o estilo de confrontação de D.</p> <p>Não se zanga, mas vingá-se.</p> <p>Retira-se a trava a ação.</p> <p>Para uma comunicação eficaz: Deve efetuar uma comunicação direta, tratar os assuntos do modo mais direto possível, negociar compromissos e metas sobre bases iguais.</p>	<p>Vê-o como egoísta, superficial, demasiado optimista, simplista, demasiado seguro de si próprio e pouco atento.</p> <p>Superficialmente pode parecer uma boa relação.</p> <p>S protege a sua posição. Evita a confrontação.</p> <p>Para uma comunicação eficaz: Ser amigável, lisonjeiro, ouvir suas ideias e reconhecer as conquistas de I.</p>	<p>Vê-o como fiável, controlado, paciente, amável, acomodado e atento.</p> <p>Apoiam-se um ao outro, mas obterão poucos resultados.</p> <p>Evitará a confrontação raramente mostram abertamente o seu desacordo.</p> <p>Para obter resultados, as metas devem ser estabelecidas desde o exterior.</p> <p>Para uma comunicação eficaz: Avançar com estabilidade, expressar estima, estabelecer amizade.</p>	<p>Vê-o como demasiado dependente, evasivo, defensivo, demasiado concentrado em pormenores e excessivamente prudente e cumpridor.</p> <p>Tal como C não tem pressa e é passivo. Ambos têm dificuldade para tomar decisões.</p> <p>Percebe a frieza como C de rejeição.</p> <p>Tenta forçar a amizade demasiado cedo.</p> <p>Para uma comunicação eficaz: Apresente-lhe os factos claramente organizados. Evite qualquer possível ameaça. Espere que C expresse dúvidas e dê-lhe tempo para avaliar os dados antes de tomar uma decisão.</p>
<p>Como um perfil Cauteloso trabalha com</p>	<p>Vê-o como argumentador, ditatorial, arrogante, dominante, nervoso, prepotente e precipitado.</p> <p>Usa a autoridade externa para desviar as solicitações de D.</p> <p>Está na defensiva.</p> <p>Tensão: C concentra-se nos pormenores e necessita ver o quadro completo.</p> <p>Para uma comunicação eficaz: Deve efetuar uma comunicação direta, tratar assuntos do modo mais direto possível, negociar compromissos e metas sobre bases iguais.</p>	<p>Vê-o como egoísta, superficial, demasiado optimista, simplista, demasiado seguro de si próprio e pouco atento.</p> <p>A tendência pessimista de C arrefece o entusiasmo de I.</p> <p>Indica possíveis problemas e perigos.</p> <p>Insiste em aceder a todos os dados e pormenores.</p> <p>Para uma comunicação eficaz: Ser amigável, lisonjeiro, ouvir as suas ideias e reconhecer as conquistas de I.</p>	<p>Vê-o como impassível, apático, demasiado permissivo e indulgente, complacente e pouco falador.</p> <p>Está de acordo com S em relação à importância de cooperar, reduzir o risco e ser prudente nas decisões.</p> <p>Preocupa-se que S não seja suficientemente preciso.</p> <p>Ignora a necessidade de S em desenvolver uma relação de amizade.</p> <p>Para uma comunicação eficaz: Trabalhar para estabelecer uma relação de amizade com S. Mostrar respeito pelas tarefas realizadas.</p>	<p>Habitualmente é visto como perfeccionista, preciso, escrupuloso, sistemático, agradável, e adaptável.</p> <p>Juntos irão trabalhar bem, em cooperação, planificando cuidadosamente e criando extensos sistemas de controlo.</p> <p>O cuidado de C em ser correto anulará a sua preocupação em cumprir prazos. Haverá competição a nível de "o mais correto".</p> <p>Para uma comunicação eficaz: Ser natural e avançar lentamente. Retire qualquer ameaça aparente. Prepare-se e planeie com cuidado. Aceite e incentive as perguntas e dúvidas. Conceda-lhe muito tempo de análise antes de tomar uma decisão.</p>

	D	I	S	C
<p>Como um perfil Dominante trabalha com</p>	<p>Com respeito mútuo vê-o como: impulsionador, visionário, agressivo, competitivo e optimista.</p> <p>Sem respeito mútuo vê-o como: argumentador, ditatorial, arrogante, dominante, nervoso e precipitado.</p> <p>Para uma comunicação eficaz: Deve existir respeito mútuo e reconhecimento dos limites.</p>	<p>Vê-o como egocêntrico, superficial, pouco realista, simplista, demasiado seguro de si mesmo e ineficaz.</p> <p>Não gosta "lhe venda".</p> <p>Não gosta das suas generalizações.</p> <p>Para uma comunicação eficaz: Deve efetuar uma comunicação direta, tratar assuntos do modo mais direto possível, negociar compromissos e metas sobre bases iguais.</p>	<p>Vê-o como impassível, pouco falador, apático, permissivo, possessivo, complacente, inexpressivo.</p> <p>Uma abordagem direta de confronto pode intimidar S.</p> <p>Considera-o demasiado lento. Um ritmo e pensamentos rápidos podem provocar uma resposta passiva-agressiva em S.</p> <p>Para uma comunicação eficaz: Evitar pressionar, apreciar com sinceridade o bom trabalho de S, ser amigável, mais acessível e com um ritmo mais estável.</p>	<p>Vê-o como demasiado dependente, evasivo, defensivo, demasiado concentrado em pormenores e excessivamente prudente e cumpridor.</p> <p>Pensa que analisa excessivamente que se perde e detém pormenores.</p> <p>Para uma comunicação eficaz: Evitar as repreensões, apreciar com sinceridade o bom trabalho, ser mais acessível e com um ritmo mais estável.</p>
<p>Como um perfil Influente trabalha com</p>	<p>Vê-o como argumentador, ditatorial, arrogante, dominante, nervoso e precipitado.</p> <p>Não gosta que lhe digam o que deve fazer.</p> <p>Frustra-se quando as suas boas idéias não tidas em conta.</p> <p>Confundido quando o seu encanto não obtém uma resposta favorável de D.</p> <p>Para uma comunicação eficaz: Deve efetuar uma comunicação direta, tratar assuntos do modo mais direto possível, negociar compromissos e metas sobre bases iguais.</p>	<p>Vê-o como estimulante, carismático, aberto e otimista.</p> <p>Relacionam-se bem e rapidamente.</p> <p>Irão competir pelo reconhecimento.</p> <p>Irão tentar impressionar o outro.</p> <p>Ambos tendem a misturar negócios e ócio.</p> <p>Podem ignorar as restrições orçamentais.</p> <p>Para uma comunicação eficaz: Ser amigável, complementar, reconhecer as conquistas do outro. Escuta ativa em vez de pensar naquilo que vai dizer a seguir.</p>	<p>Vê-o como impassível, pouco falador, apático, permissivo, possessivo, complacente, inexpressivo.</p> <p>Perde a paciência quando S não age com rapidez.</p> <p>Pode ser uma motivação e alento para S.</p> <p>Pode frustrar-se quando S não expressa as suas idéias.</p> <p>Para uma comunicação eficaz: Baixar o ritmo, ser mais paciente, demonstrar estima sincera e estabelecer amizade com S. Principalmente, não pressionar.</p>	<p>Vê-o demasiado dependente, evasivo, defensivo, demasiado concentrado em pormenores e excessivamente prudente e cumpridor.</p> <p>Terá tensões a nível de comunicação.</p> <p>Conflito: Pessoas versus Dados Optimismo versus pessimismo Visão geral versus pormenores Decisão versus cautela.</p> <p>Para uma comunicação eficaz: Apresente os factos claramente e prepare-se para discutir. Espere que C expresse as suas dúvidas e dê-lhe tempo para avaliar os dados antes de tomar uma decisão.</p>